

NUVOLIGHT

led. licht. Leidenschaft.

Nuvolight – Wir rücken Ihr Kino ins rechte Licht!

- **Universell** – Wir entwickeln moderne Beleuchtungslösungen, die durch ein einzigartiges Steuersystem bedient werden und einen hohen Grad an Automation ermöglichen. Dabei setzen wir vor allem auf moderne LED-Technik, wobei unsere Steuerung auch die Integration bestehender Lichtsysteme erlaubt.
- **Individuell** – Unsere Lichtlösungen stimmen wir gerne auf Ihre speziellen Anforderungen ab. Ob Kino, Gastronomie oder Nachtclub – wir sorgen für bedarfsgerechte Beleuchtungs- und Automationslösungen, die Ihren Betrieb erstrahlen lassen.
- **Beste Qualität** – Nuvolight Systemkomponenten werden von der Elektronik bis zum fertigen Produkt im eigenen Hause entwickelt und gefertigt. Auch die Projektplanung, Montage und Inbetriebnahme übernehmen wir gerne für Ihr Projekt.
- **Kosteneffizient** – Das Nuvolight Beleuchtungskonzept senkt ihre laufenden Kosten nachhaltig durch niedrigen Stromverbrauch und geringe Wartungsanfälligkeit. Durch Zeitsteuerung und ein intelligentes Szenenmanagement lassen sich Energiekosten weiterhin senken.

Portfolio

- Elektronik und Softwareentwicklung 4
- Konzeption und Umsetzung aus einer Hand 6
- Projekte mit Nuvolight 7

Leuchten

- Nuvolight Systemleuchte **NuvoTunnel** 10
- Nuvolight Systemleuchte **Alexandria** 12
- Nuvolight Systemleuchte **New York** 14
- Raumkonzept **Pixelsteuerung** 16
- Nuvolight Stufenprofil **NuvoStep** 18

System

- Nuvolight **Systemüberblick** 20
- Nuvolight **Steueraktoren** 22
- Nuvolight iOS App **NuvoTouch** 24

Sonderleuchten

- Planung von **Sicherheitsbeleuchtung** 26

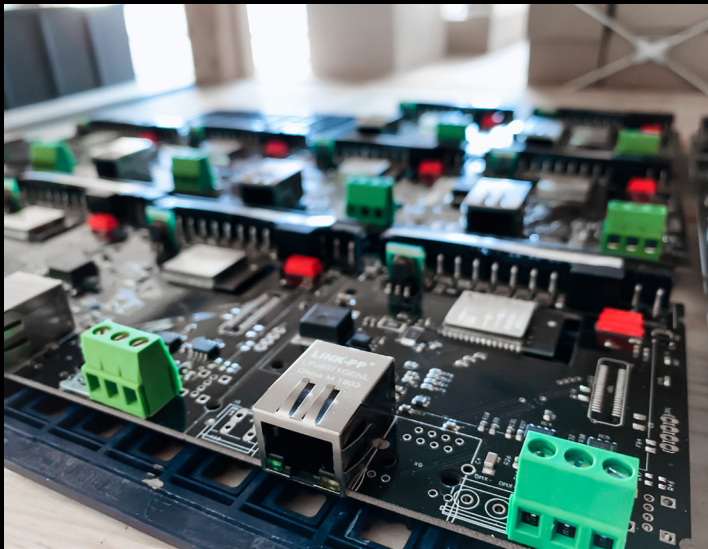
Elektronik und Softwareentwicklung

Mit Nuvolight haben wir das Ziel, Ihnen ein Automationssystem mit hohem Funktionsumfang zu bieten, welches dennoch simpel in der Bedienung ist. Um diesem Anspruch gerecht zu werden, entwickeln wir alle unsere Steuerungskomponenten von Grund auf selbst.

Die Grundbausteine hierzu sind die **Entwicklung und Fertigung unserer Elektronik-Komponenten im eigenen Hause**. Ebenso schreiben wir die Steuerungs-App NuvoTouch sowie die Software der Serverserver von Grund auf selbst. Auf diese Weise halten wir die Bedienung des Systems in einzigartiger Weise intuitiv und ansprechend gestaltet.

Das Design und die Herstellung hauseigener Leuchten - speziell für den Kinomarkt - sowie das Bauen von Schaltschränken für die Steuerungstechnik sind ebenfalls Bestandteil unserer Tätigkeit.

Da wir auch bei der Inbetriebnahme selbst vor Ort sind und die komplette Kette von der Entwicklung bis hin zur Montage in der Hand haben, kennen wir die Bedürfnisse unserer Kunden sehr gut und können unsere Produkte optimal darauf ausrichten. Dadurch können wir Ihnen ein maßgeschneidertes Automationssystem für Ihr Projekt anbieten.





Unser Fokus

- LED- und Automationstechnik
- Wireless Audio
- Wireless Communication
- Automationstechnik
- BUS-Systeme



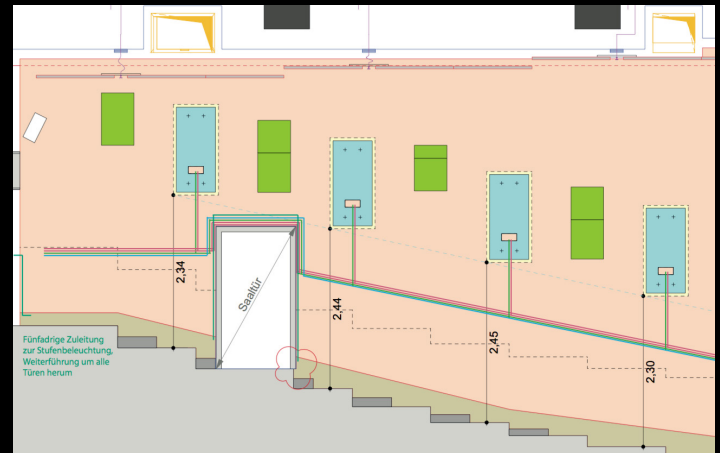
Entwicklung und Fertigung im eigenen Hause

Konzeption und Umsetzung aus einer Hand

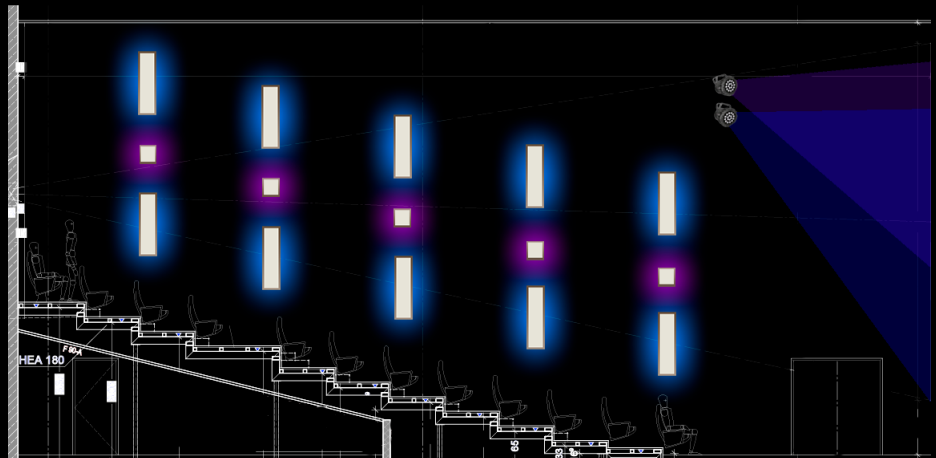
Für die konkrete Realisierung eines Projekts bieten wir auch die komplette Lichtplanung für Ihr Kino mit an und begleiten Sie gerne durch die gesamte Bauphase.

Gerne erstellen wir basierend auf Ihren Vorstellungen ein **Beleuchtungskonzept**. Sofern Ihnen unsere Ideen zusagen und der Auftrag zu Stande kommt, erstellen wir detaillierte Pläne für Montage und Elektrik.

Die Installation der Komponenten sowie die **Inbetriebnahme** erfolgen auf Wunsch ebenfalls durch unser geschultes Personal. Auch danach steht Ihnen während des Betriebes unser Fernwartungsservice zur Verfügung.



Licht- und Elektroplanung



Projekte mit Nuvolight



Alpenfilmtheater Füssen



Kammer Filmtheater Crailsheim



Kurpark Bad Saarow



Dietrich Theater Neu-Ulm

Projekte mit Nuvolight



Cine K Korbach



Dolby Cinema München



Cineplex Meitingen



JAC Attendorn

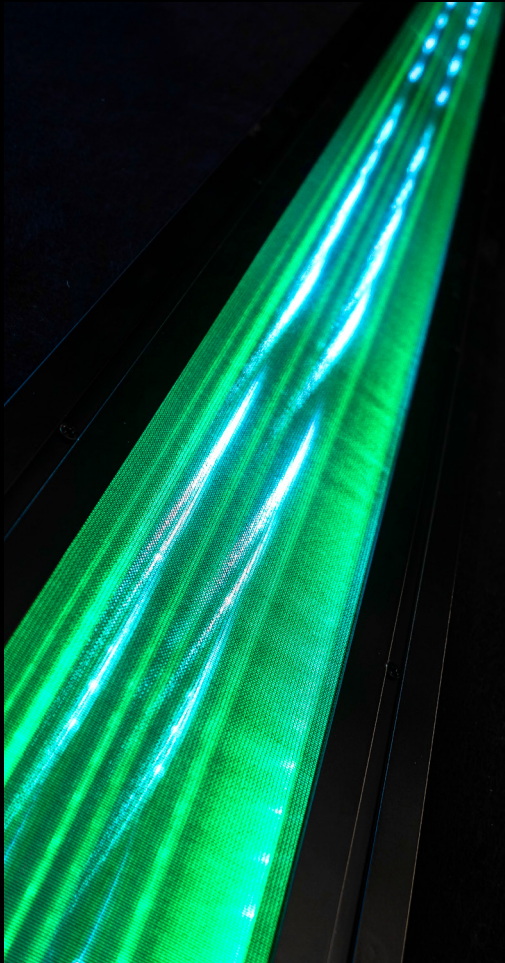


Neues Rex München



Cineplex Amberg

Nuvolight Systemleuchte **NuvoTunnel**



Begeistern Sie Ihre Gäste mit bewegtem Licht und einzigartiger Atmosphäre in Ihrem Kinosaal. Die speziell für Kinos konstruierte Leuchte NuvoTunnel besteht aus robustem Aluminium und dient als variable Aufnahme für LED-Streifen, die regulär ansteuerbar sind oder **einzelne ansteuerbare LEDs** beinhalten.

Ob in der **Aufbau- oder Einbauvariante**, mit Blende aus hellem oder dunklem Acrylglas, die Montage geschieht denkbar einfach und schnell da der NuvoTunnel bereits vorkonfektioniert geliefert wird.

Durch die indirekte Beleuchtung werden markante Lichtlinien geschaffen, die vielfältige und **bewegte Lichtstimmungen** ermöglichen. Gleichzeitig tritt die Leuchte im dunklen Zustand unauffällig in den Hintergrund für einen **hohen Bildkontrast** und um das Filmerlebnis so wenig wie möglich zu beeinflussen.





Daten



Stufenlos dimmbar per DMX



Farbe frei einstellbar per DMX



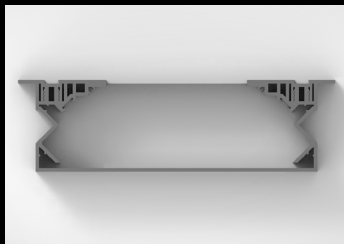
Stromsparende LED-Technik



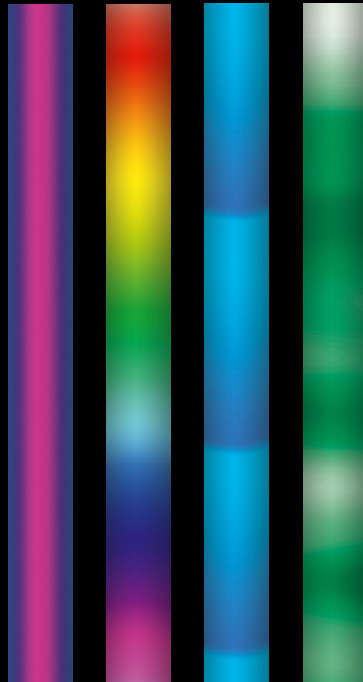
30 W/m (Background LED)
30 W/m (Effekt LED)



Einfache Anbindung per
DMX oder WiFi



Querschnitt



*Bewegte LED Effekte
innerhalb der Leuchte*

Abmessungen

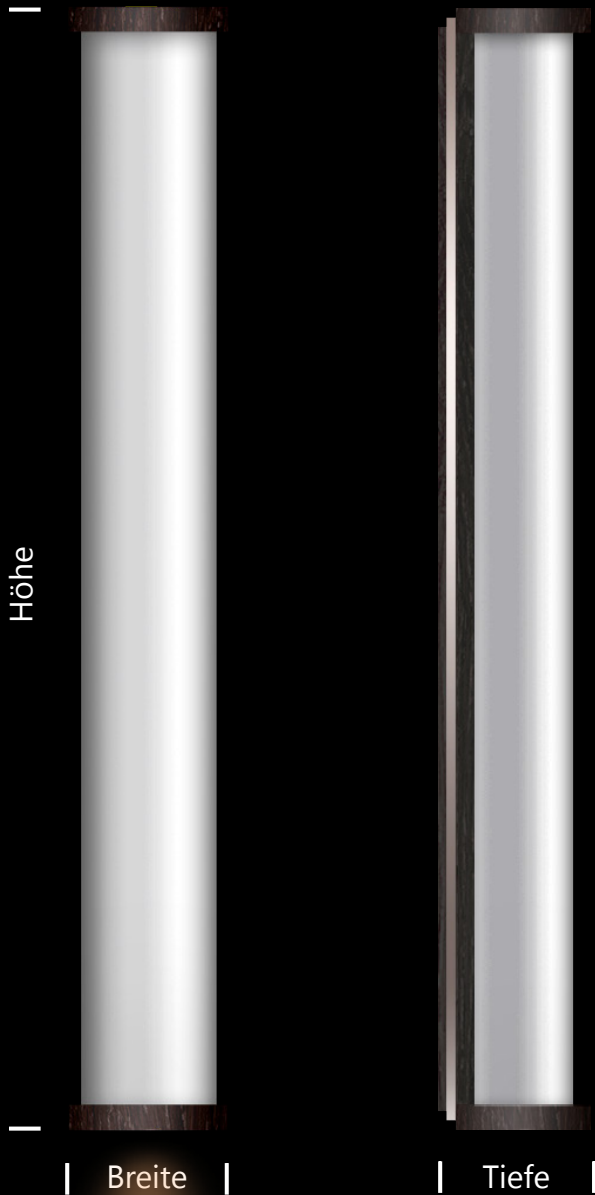
Sichtbreite 162 mm - Aufbau Variante
180 mm - Einbau Variante

Einbautiefe 50 mm - Acrylglas Blende
hell oder dunkel

Nuvolight Systemleuchte **Alexandria**

Die Systemleuchte Alexandria bringt Ihren Saal in seiner vollen Höhe eindrucksvoll zur Geltung. Das stimmungsvolle **Farbambiente** wird durch die hinterleuchtete Plexiglas-Front erzeugt, deren Formgebung durch zwei kräftige **warmweiße Spots** nach oben und unten an der Wand entlang fortgesetzt wird. Durch die unabhängige Ansteuerung ergeben sich vielfältige Möglichkeiten der Lichtgestaltung. Wie alle Nuvolight Leuchten wird das Modell Alexandria unter Verwendung hochwertiger Materialien in deutscher Wertarbeit hergestellt.





Daten



Stufenlos dimmbar per DMX



Farbe frei einstellbar per DMX



Stromsparende LED-Technik



108 W (RGBW Front)
2 x 11 W (Warmweiß Spots)



Einfache Anbindung per
DMX oder WiFi



Abmessungen

Breite	320 mm
Höhe	1400 mm
Tiefe	320 mm

Nuvolight Systemleuchte **New York**

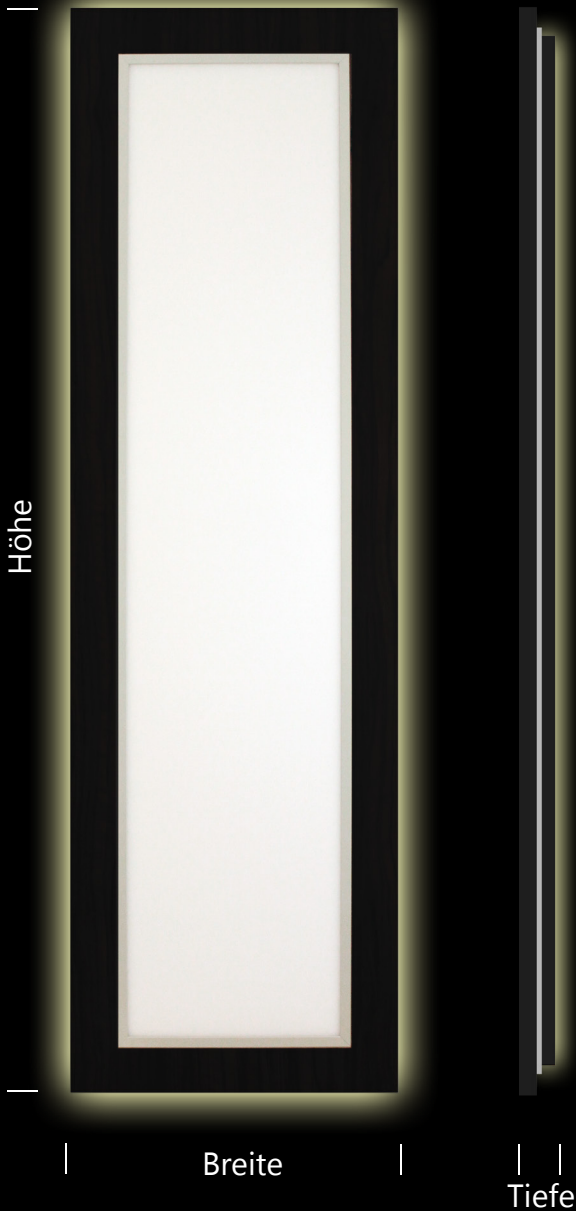


Unsere bewährte Systemleuchte New York ist in der Lage, Ihren Raum in jede beliebige Lichtstimmung zu tauchen. Die **Farbe** kann dank moderner LED-Technik beliebig eingestellt werden. Ebenso ist die Helligkeit stufenlos dimmbar.

Das in Aluminium gefasste Spezial-Plexiglas schafft eine angenehm gleichmäßige Lichtfläche auf der Frontseite. Die seitlich angebrachte **LED-Umrandung** ist unabhängig von den vorderen LEDs dimmbar und erzeugt ein warmweißes Licht. Durch sie wird auch ein Teil der umgebenden Wand beleuchtet, was die Leuchte elegant in Szene setzt.

Das Modell New York besitzt eine durch schwarzes **Furnier veredelte Oberfläche** und wird in deutscher Wertarbeit gefertigt. Andere Dekore und Dekorfarben sind auf Anfrage verfügbar.





Daten



Stufenlos dimmbar per DMX



Farbe frei einstellbar per DMX



Stromsparende LED-Technik



XS 19 W (Front) + 25 W (Indirekt)
S 26 W (Front) + 31 W (Indirekt)
M 52 W (Front) + 40 W (Indirekt)
L 55 W (Front) + 48 W (Indirekt)



Einfache Anbindung per
DMX oder WiFi



Abmessungen

Breite x Höhe

Größe XS	400 x 400 mm
Größe S	400 x 700 mm
Größe M	700 x 700 mm
Größe L	400 x 1300 mm
Tiefe jeweils	48 mm

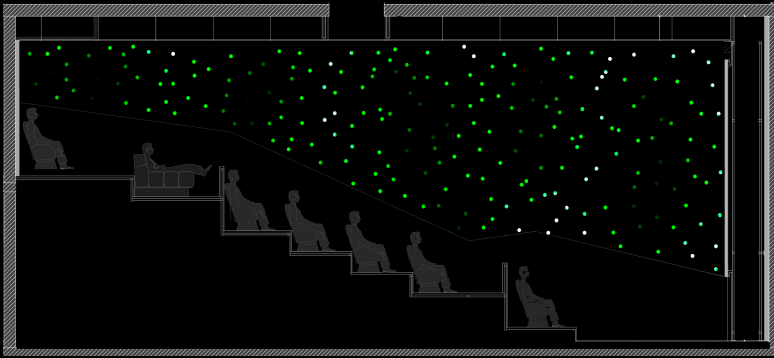
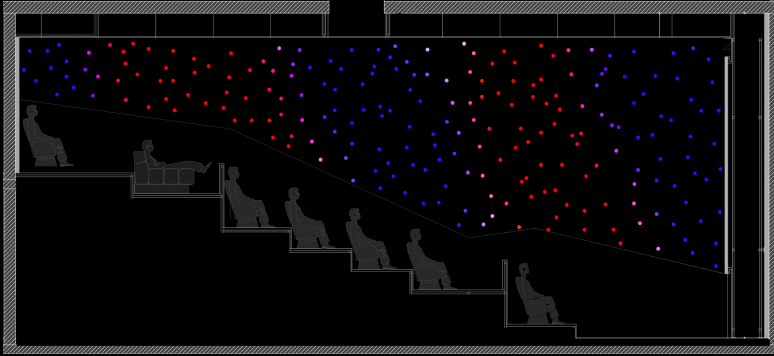
Raumkonzept **Pixelsteuerung**

Tauchen Sie Ihre Räume in ein unvergleichliches Ambiente mit dynamischen Farbmustern. Moderne LED-Streifen und LED-Module erlauben Farbverläufe und **bewegte Muster** über Flächen und lineare Beleuchtung hinweg. Dies erlaubt spannende und neuartige Möglichkeiten zur Gestaltung von Räumen.

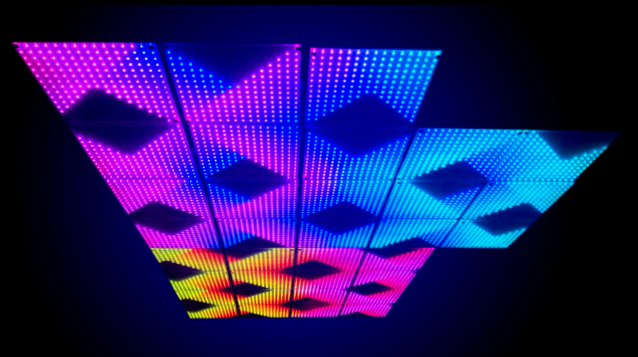
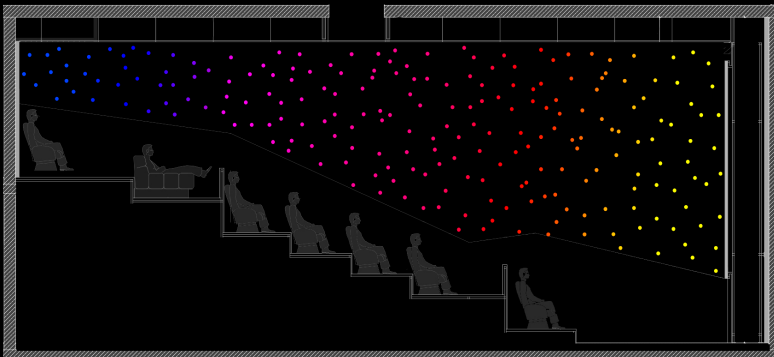
Für Lösungen mit wenigen LED-Streifen führen wir eigene, kostengünstige LED-Controller im Programm, die eine Vielzahl an Lichteffekten integrieren und per DMX nahtlos in die Nuvolight Steuerung integriert sind. Für große Installationen setzen wir auf die Integration bewährter **ArtNet Technologie**, womit sich auch komplexe Szenarien realisieren lassen.

Ob einzelne LED-Streifen oder komplexe Pixelmappings, die Nuvolight Steuerung ist für alle Anwendungsfälle geschaffen.





Modernes
Raumambiente
Schaffen.



Nuvolight Stufenprofil **NuvoStep**

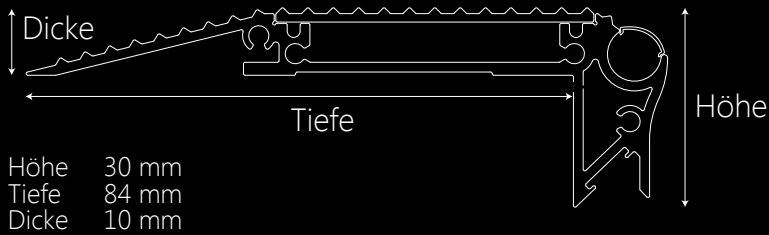
NuvoStep sorgt für den sicheren Tritt in Ihrem Betrieb und sieht dabei auch noch gut aus. Stabile und dennoch schlanke Aluminiumprofile bilden die Aufnahme für unsere innovative Stufenbeleuchtung. Die Treppe ist sowohl beim Hinaufgehen als auch beim Herabgehen perfekt beleuchtet.

Das Stufenprofil wird nahtlos in das Gesamtbeleuchtungskonzept integriert, indem die Stufen ansteuerbar sind und Helligkeit und Farbe individuell eingestellt werden können. Bei Ausführung mit zwei Stromkreisen lassen sich auch **Farbverläufe** über die gesamte Stufen hinweg realisieren. Die **Anbindung an die Sicherheitsbeleuchtung** ist auf einfache Weise möglich und die vorgeschriebene Mindesthelligkeit kann für den Normal- wie auch den Notbetrieb frei programmiert werden.



Variable Farbe und Dimmung

Abmessungen



Features

- Variabler Farbe, Stufenbeleuchtung wird **Gestaltungselement**
- Stufenlose **Dimmbarkeit**, z.B. während des Films
- Robustes eloxiertes Aluminiumprofil **ohne sichtbaren Schrauben**

Daten



Stufenlos dimmbar



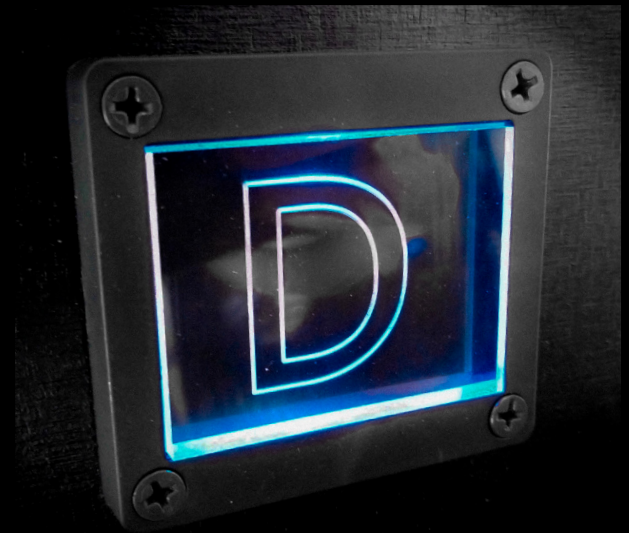
Farbe frei einstellbar.
Zusätzliche weiße LED zur
Beleuchtung der darunter
liegenden Stufe.



Stromsparende LED-Technik



Integrierte beleuchtete Reihennummern



Separat erhältliche Reihenummer

Nuvolight Systemüberblick

Die Nuvolight Steuerung ermöglicht eine flexible Lichtsteuerung bei gleichzeitig intuitiver Bedienung per iPad App oder Lichttaster. Mit Spezialisierung auf den Kinomarkt werden auch Netzwerkschnittstellen zur Anbindung der Filmserver geboten.

SMARTHub

Das Nuvolight SMARTHub ist die Steuerungszentrale des Nuvolight Systems. Es dient zur Verwaltung von Szenen, Zeitschaltungen und Gerätekonfigurationen. Es können beliebig viele Steuergeräte (SMARTgateway) per Netzwerk angebunden werden, welche wiederum eine Vielzahl von Schnittstellen zur Anbindung von Leuchten und elektrischen Komponenten bieten. Da die Kommunikation zwischen SMARTHub und SMARTgateway per Netzwerk erfolgt, können hierbei weite Strecken innerhalb der Installation zurück gelegt werden.

Features

- Leistungsstarke Steuersoftware in Kombination mit iOS App NuvoTouch
- Zentrale Verwaltung von Szenen und Sequenzen
- Redundante Server für höchste Zuverlässigkeit
- Option für Fernwartungszugriff durch Nuvolight



Redundanter Steuerserver
SMARTHub



Wireless
AccessPoint



NuvoTouch App



Beispielinstallation für farbige Saalbeleuchtung



Steuergeräte (pro Saal)



Filmserver



SMARTHub



Fernwartung

Nuvolight Steueraktoren

Mit unserer Palette an hauseigenen Steueraktoren lassen sich so gut wie alle LED-Leuchtmittel in Farbe und Helligkeit ansteuern. Die umfangreichen Konfigurationsmöglichkeiten ermöglichen alles von einfachen bis komplexen Installationen.

Alle Nuvolight Steuergeräte sind per WLAN über einen Webbrowser konfigurierbar. Dies bietet den erheblichen Vorteil, dass zum Beispiel zur Änderung von DMX-Adressen die Geräte eingebaut bleiben können. Zudem besteht die Möglichkeit, die Steueraktoren auch grundsätzlich per WLAN statt per BUS in die Nuvolight Steuerung zu integrieren, sollte einmal keine Möglichkeit bestehen eine BUS-Leitung zu verlegen.

SMARTgateway

Das Nuvolight SMARTgateway wird im Schaltschrank untergebracht und dient als Umsetzer von Netzwerk zu BUS-Kommunikation. Es verfügt über mehrere Ein- & Ausgänge zur Anbindung von Leuchten und Relais sowie eine Netzwerkbuchse zur Kommunikation mit dem zentralen SMARThub Server.

Features

- 2 x DMX Ausgang, parallel
- 1 x DALI Ausgang, integrierte DALI-Stromversorgung
- 8 x Digital Eingang, Anschluss von Tastern und Schließkontakten
- Einfache Konfiguration per Browseroberfläche
- Verwendung als Client Modul des SMARThub Steuerservers
- Verwendung als Standalone Modul ohne SMARThub möglich, mit bis zu acht programmierbaren DMX-Stimmungen, die per Schließkontakt und Netzwerkbefehl getriggert werden können.



SMARTreceiver

Die Nuvolight SMARTreceiver sind Hutschienenkomponenten, die ebenfalls im Schaltschrank angebracht werden. Sie werden per DMX-Bus an das SMARTgateway angebunden und erweitern dadurch die Funktionalität der Steuerung.



Varianten und Features

- 2-Kanal Relais 16A 230V - zum Beispiel für:
 - *Schaltbare Leuchten*
 - *Vorhangsteuerung*
 - *Schalten von elektrischen Geräten*
- 8-Kanal PWM - zum Beispiel für:
 - *Zwei RGBW LED-Streifen*
 - *Acht warmweiße LED-Streifen*
 - *Statusleuchten am Bedientableau*

BUS Receiver

Die Nuvolight BUS Receiver können aufgrund des kompakten Formfaktors sehr flexibel im Feld angebracht werden wie z.B. im Inneren von LED-Leuchten. Sie werden per DMX-Bus an das SMARTgateway angebunden und steuern ausgangsseitig unterschiedlichste LED-Typen.



Varianten und Features

- IntelliStrip + 4-Kanal PWM - zum Beispiel für:
 - *LED-Streifen mit einzeln ansteuerbaren Pixeln (SPI-Protokoll)*
 - *RGBW LED-Streifen mit 12V oder 24V*
 - *Integrierte Effekte für Pixel-LEDs, deren Parameter per DMX eingestellt werden können.*
- 6-Kanal PWM - zum Beispiel für:
 - *RGBW LED-Streifen mit 12V oder 24V*
 - *Bis zu sechs einfarbige LED-Streifen mit 12V oder 24V*
- 6-Kanal Switch - zum Beispiel für:
 - *Bis zu sechs externe Relais mit 12V oder 24V*
 - *Bis zu sechs externe Steuereingänge von Fremdgeräten*
- 4-Kanal Konstantstrom - zum Beispiel für:
 - *Bis zu vier LED-Leuchten mit max. 350mA Stromaufnahme*
 - *Extra sanfte Dimmung auch im unteren Helligkeitsbereich*
- 1-Kanal Konstantstrom - zum Beispiel für:
 - *Eine LED-Leuchte mit max. 980mA Stromaufnahme*
 - *Extra sanfte Dimmung auch im unteren Helligkeitsbereich*



NUVOLIGHT

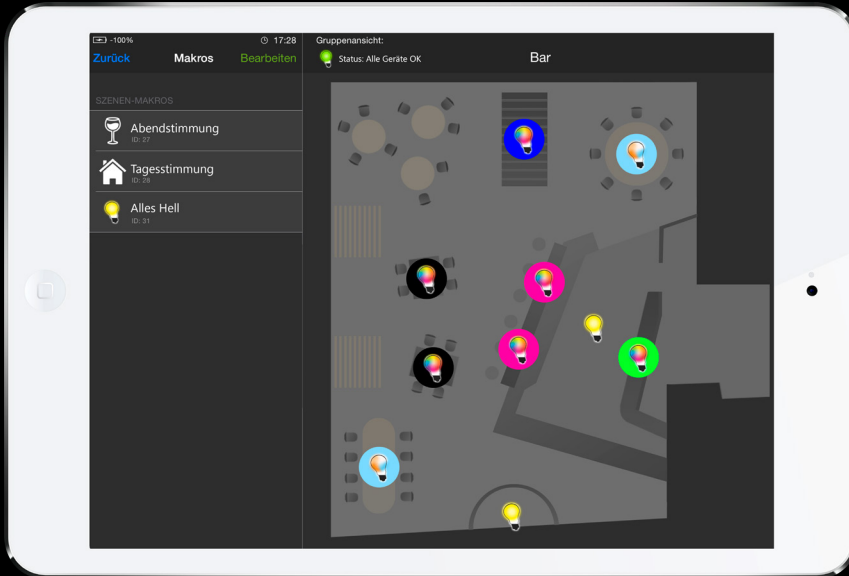
led. licht. leidenschaft.

Nuvolight iOS App NuvoTouch

Das zentrale Element des Nuvolight Steuersystems ist unsere eigens entwickelte iOS App NuvoTouch. Mit der intuitiv bedienbaren App kann man ohne technische Vorkenntnisse zwischen individuell erstellten Lichtstimmungen wechseln sowie mit entsprechenden Admin-Rechten eigene Lichtstimmungen und bewegte Sequenzen erstellen.

Das Bedientableau kann mobil verwendet werden, wodurch die Lichteinstellung direkt am jeweiligen Ort möglich ist. Selbstverständlich lässt sich das Tableau auch an einem festen Ort an der Wand in einer passenden abschließbaren Halterung montieren.





Kern-Features

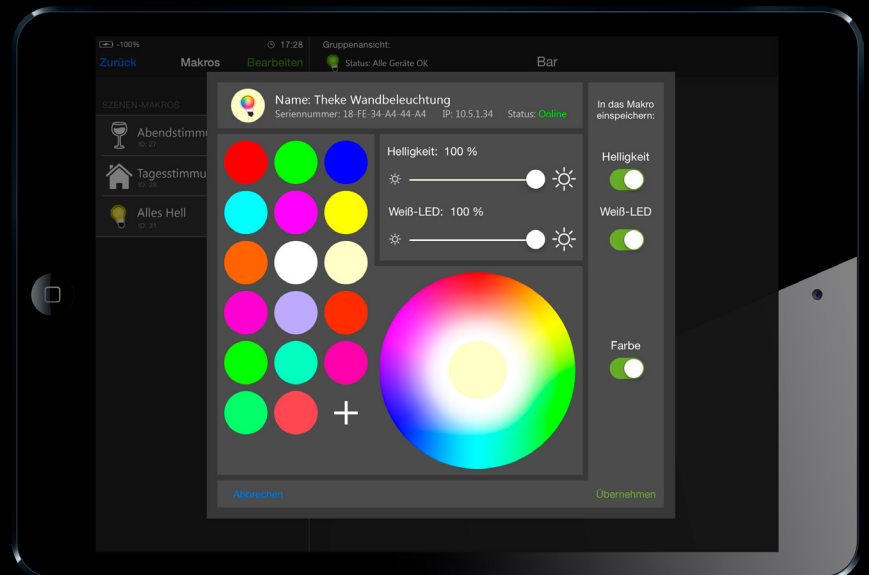
- Lichtstimmungen **ausführen**
- Einzelne **Leuchten ansteuern**
- Verwendung als **erweiterter Lichttaster**

Admin-Features

- **Eigene Lichtstimmungen** erstellen, passend zu neuen Filmen, Firmenveranstaltungen, usw.
- **Dynamische Lichtsequenzen** erstellen, z.B. Farbwechsel, pulsierende Leuchten, usw.
- Lichtsequenzen zu Filmen erstellen, z.B. **Lightshow** zu Dolby Atmos Trailer.
- **Zeitsteuerung** aktivieren und einstellen
- Lichttaster konfigurieren

Je nach Bedarf können die Funktionen zum Erstellen neuer Lichtszenen freigegeben oder gesperrt werden. Beispielsweise kann ein Bedientableau lediglich zum Abrufen der Szenen genutzt werden, während ein weiteres die Rechte besitzt, neue Lichtstimmungen zu erstellen.

Zur der Verwendung der Lichtsteuerung erstellen wir Ihnen einen individuellen Gebäudegrundriss als Hintergrundbild der App. Damit werden alle Beleuchtungselemente gemäß ihrer tatsächlichen Position im Raum auf dem Tableau abgebildet, was eine einfache Orientierung ermöglicht.



Planung von **Sicherheitsbeleuchtung**

Als öffentlicher Veranstaltungsraum sind Kinobetreiber in der Pflicht, Sicherheitsbeleuchtung im Gebäude zu integrieren. Speziell im Kinosaal gibt es jedoch besondere Gegebenheiten, die einer genauen Planung und Ausführung der Notbeleuchtung bedürfen. Nuvolight bietet Ihnen neben Ambientbeleuchtung auch die Integration der gesetzlich vorgeschriebenen Sicherheitsbeleuchtung für Ihr Gebäude. Sprechen Sie uns hierzu einfach an.



Dimmbarkeit von Leuchten

Um auch während des Films den Saal möglichst dunkel zu halten, können Dauerleuchten wie Rettungszeichen und beleuchtete Treppenstufen auf eine Mindesthelligkeit gedimmt werden. Diese Mindesthelligkeit wird bei der Inbetriebnahme durch Nuvo-light eingemessen. Ebenso wird dabei sichergestellt, dass die Notbeleuchtungsanlage auch im Zusammenspiel mit gedimmten Leuchten einwandfrei funktioniert.

Selbsttest von Notbeleuchtungsanlagen

Aus Sicherheitsgründen ist es erforderlich, dass jede Notbeleuchtungsanlage regelmäßige Selbsttests durchführt. Dabei muss die Notbeleuchtung für mehrere Stunden an sein, um die dauerhafte Funktion der Akkus zu gewährleisten. Um solch einen Test während eines laufenden Films zu unterbinden, ist eine computergesteuerte Zeitplanung erforderlich, sowie ein Mechanismus zum manuellen Rückstellen der Anlage.

Bestehende Notlichtanlagen erweitern

Bei Bestandsbauten ist oft ein Zusammenspiel von neuen Notleuchten (z.B. Treppenbeleuchtung) mit der bereits vorhandenen Notbeleuchtungsanlage erforderlich. Je nach Einzelfall kann sich ein Umbau der Beleuchtung zu einer herausfordernden Aufgabe entwickeln. Mit unserer jahrelangen Erfahrung beraten wir Sie gerne zu einer betriebs sicheren und wirtschaftlich sinnvollen Lösung in Ihrem Kino.



*Ob Einzel- oder Zentralbatterieanlage,
wir planen und programmieren Ihnen die
Notlichtanlage für Ihr Kino.*

